

自動ガスサンプリングシステム ツインループ用 AU-306-T02-S2

本製品は2系列の閉鎖循環ループに対してそれぞれ独立に一定量のガスを採取し、組成分析用ガスクロマトグラフに注入するためのシステムです。既存の製品と比較してガス漏洩は極めて少なく、クリーンな構造ゆえに、減圧から高圧領域までの広い圧力範囲で高精度のガス組成分析が可能です。

本システムはガスサンプリングバルブユニット、GCキャリアガス切替用バルブユニットおよび広視角タッチ式コントローラーユニットから構成されており、すべての操作はシーケンシャル制御で実行されます。詳細なデータ収集と省力化を実現するガス分析用製品としてお勧め申し上げます。



【特徴】

- ◇ 2系列の循環反応系に対して独立に試料採取およびGC注入を行うことができます。
- ◇ 真空から高圧域まで使用できる清浄で耐腐食性、ガス漏れの極めて少ない機構です。
- ◇ ガス溜まり部分の小さいダイヤフラムシールバルブを使用、GC分析のテーリングを抑制。
- ◇ 採取ガス容量を変更することができます。
- ◇ 採取ガスの凝縮および吸着を避けるための保温機構は別途、設置可能です。
- ◇ 運転条件の設定はタッチパネルによる簡単操作。

有限会社 幕張理化学硝子製作所

〒263-0005 千葉県千葉市稲毛区長沼町119-2
TEL : 043-301-5013 FAX : 043-301-5014

構成

【サンプリングバルブユニット】 〈TYPE AU-306-T02-616U〉

【7バルブ×2組】

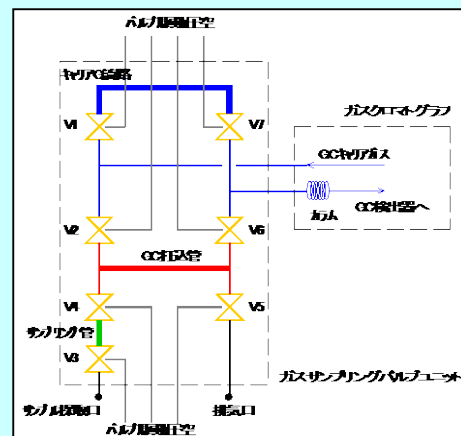
ガス循環系から少量のガス試料を採取し、ガスクロマトグラフに導入するためのバルブ機構で、すべてのバルブは空気圧作動です。

- V₁, V₇ : 通常時キャリアガス流路バルブ
- V₂, V₆ : 打込時キャリアガス流路バルブ
- V₃ : サンプル採取バルブ
- V₄ : サンプル拡散バルブ
- V₅ : サンプリング管、GC打込管排気バルブ

* すべてのバルブは圧縮ガスで駆動します（必要なガス圧は0.41-0.82 MPa）

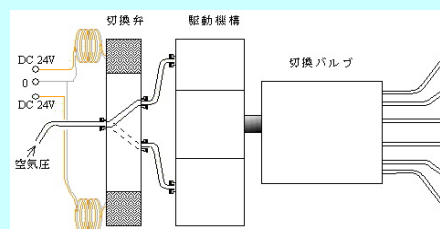
* サンプル管の容量は約 3.7 mL.

注) ガスクロマトグラフは本システムに含まれません。



【キャリアガス切替6方バルブ×1組】

2系列のガス循環系に対してそれぞれ独立にガス採取を行うためのライン切替用バルブユニットです。本ユニットは専用のタッチ式コントローラーにて作動します。

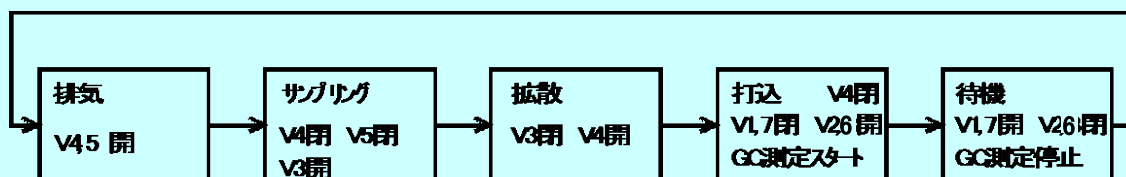


GCキャリアーガス切替用バルブユニット

【GCオートサンプラーコントローラー】 〈TYPE AU-306-T02-772〉

【タッチパネル式操作ボックス×1組】

ガスサンプリングバルブユニットの各空気圧作動弁を作動させ、ガス採取とガスクロマトグラフ注入の一連の作業を適切に実行するための制御システムです。運転はタッチパネルで入力した条件に基づくシーケンシャル制御にて実行されます。



有限会社 幕張理化学硝子製作所

〒263-0005 千葉県千葉市稲毛区長沼町119-2

TEL : 043-301-5013 FAX : 043-301-5014